

# REKULTIVIERUNG BÖSCHUNGEN UND DOTATIONSTEICH UMSPANNWERK „SALZACH NEU“, ELIXHAUSEN

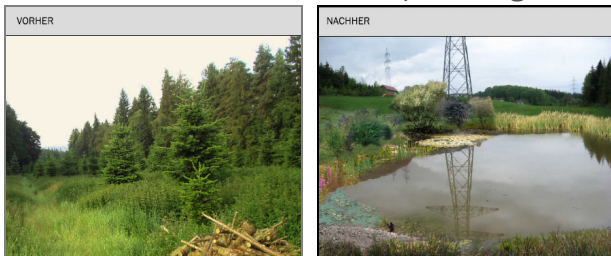
Stand 01/12

Die Verbund Austrian Power Grid AG errichtete im Zuge der 380 kV-Freileitung Salzburg – St. Peter („Salzburgleitung“) im Gemeindegebiet Elixhausen bzw. Seekirchen in unmittelbarer Nachbarschaft zum Naturschutzgebiet (NSG) „Ursprunger Moor“ das Umspannwerk (UW) Salzburg. Für die Ableitung von Oberflächenwässern ist ein Dotationsbecken erforderlich. Weiters sind die Hanglagen um das Umspannwerk auf Basis eines Rekultivierungsplanes neu zu bepflanzen.

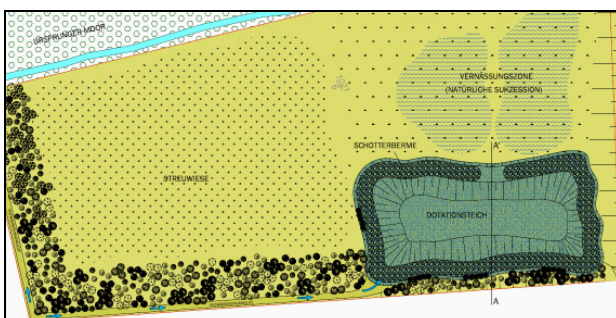
## AUSFÜHRUNGSPLAN DOTATIONSTEICH

Erstellung eines Ausführungsplanes für das Dotationsbecken und die angrenzenden Bereiche. Weiters sollen die zur Rekultivierung von zwei Maststandorten im südlichen Randbereich des Moores situierten, zum Rückbau vorgesehenen 220 kV-Gittermasten erforderlichen Maßnahmen als Grundlage für die abschließende Rekultivierung durch die bauausführenden Unternehmen dargelegt werden.

Detailplanung: Erforderlicher Oberbodenabtrag und Geländemodellierung, Bepflanzung Schutzstreifen (mit 3 Pflanzzonen), Heublumensaat auf der Sukzessionsfläche, Initialverpflanzung.



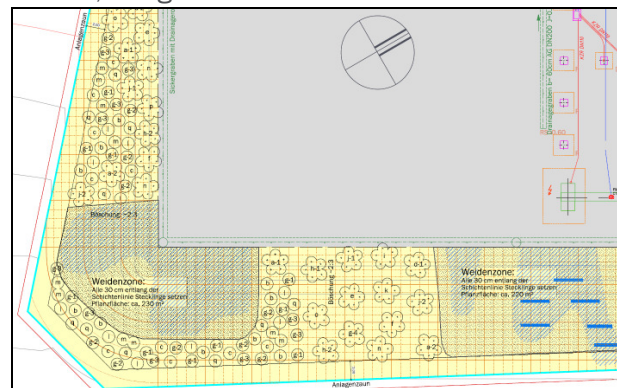
Maßnahmenbeschreibung und Erstellung von Detailplänen im Maßstab 1:100 mit genauer Situierung / Verteilung der jeweiligen Pflanzen unter Angabe der Gesamtstückzahl. Angabe der Pflanzfläche, Vorbereitung, Pflanzdichte, Pflanzqualität, Pflanzenbezug, Pflanzzeitpunkt, Schutz, Pflege inkl. Bauaufsicht.



## REKULTIVIERUNGSPLAN BÖSCHUNGEN

Erstellung eines Bepflanzungsplans für die Böschungen im Randbereich des Umspannwerkes, der die rechtlichen Anforderungen und fachlichen Ansätze des UVP Verfahrens berücksichtigt, und als Grundlage für die Rekultivierung durch die bauausführenden Unternehmen geeignet ist.

Erstellung von Detailplänen im Maßstab 1:100 mit genauer Situierung / Verteilung der jeweiligen Pflanzen unter Angabe der Gesamtstückzahl. Angabe der Pflanzfläche, Vorbereitung, Pflanzdichte, Pflanzqualität, Pflanzenbezug, Pflanzzeitpunkt, Schutz, Pflege inkl. Bauaufsicht.



## WEITERE ANGABEN ZUM PROJEKT

- ▶ Planungsgebiet: ca. 0,5 ha
- ▶ Bearbeitungszeitraum: 2010
- ▶ Planungsmaßstab: 1:100

## AUFTRAGGEBER

Verbund Austrian Power Grid AG

## KONTAKT

REGIOPLAN INGENIEURE Salzburg GmbH

T: +43/662/45 16 22-0

F: +43/662/45 16 22-20

E: office@regioplan.org

www.regioplan.org