

Gem. EGGENDORF i. TRAUNKREIS (OÖ) „ORTSZENTRUM NEU“

Stand 01/12

Die Gemeinde Eggendorf hat in ihrem örtlichen Entwicklungskonzept (ÖEK) im Bereich des Ortszentrums eine großflächige Siedlungsentwicklung mit zentrumsbildender Funktion und Wohnnutzung verankert. Voraussetzung für eine optimale Entwicklung des Ortszentrums ist die Erstellung eines Aufschließungs-, Parzellierungs- und Bebauungskonzeptes. Regelung über einen Bebauungsplan

AUSGANGSITUATION

Das ÖEK sieht vom bestehenden Zentrum aus eine langfristige Ortsentwicklung von insgesamt über 10 ha vor.

Großflächige Umwidmungen im Zentrumsbereich sind nur bei gleichzeitiger Erstellung von Nutzungs- und Bebauungskonzepten zulässig.

Auf Basis des Ergebnisses eines vorangegangenen Architektenwettbewerbes werden laufend die einzelnen Bauetappen umgesetzt.

In einem Etappenplan wurde die Reihenfolge der Umsetzung des Gesamtkonzeptes festgelegt.

Der grün schraffierte Bereich markiert die Erweiterungen mit Zentrumsfunktionen. Hier sollen die bestehenden Kernfunktionen durch eine Kombination aus Geschäften, verdichteter Wohnbebauung, sozialer Infrastruktureinrichtungen (ev. Betreutes Wohnen), öffentlich nutzbare Erholungsflächen, etc. ergänzt werden.



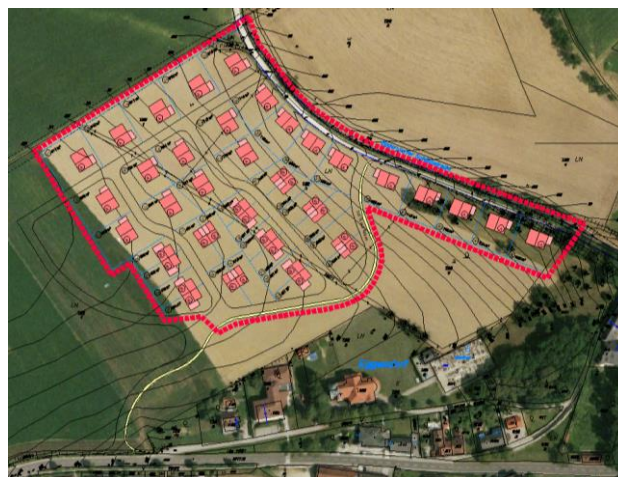
Etappenplan

AUFGABENSTELLUNG UND INHALTLICHE ECKPUNKTE

Baulandentwicklung von „Innen“ nach „Außen“. Die zentralst gelegenen Grundstücke sollen in einer 1. Bauetappe umgewidmet werden.

Anpassung des Ergebnisses des Architektenwettbewerbes an die aktuellen Voraussetzungen.

Schaffung einer zentralen Erschließungsachse unter Berücksichtigung des Geländes und optimaler Weiterführung in die Bauetappen 2 bis 4.



Bauetappe 1

Schaffung von verdichteten Bauweisen (Doppelhäuser) im Nahbereich des Ortszentrums und Einfamilienwohnhäuser in den Randlagen. In Summe sollen in den 3 Bauetappen knapp 100 Bauparzellen für ca. 230 Einwohner geschaffen werden.

WEITERE ANGABEN ZUM PROJEKT

- ▶ Planungsgebiet: ca. 10 ha
- ▶ Bearbeitungszeitraum: 2009 - 2012
- ▶ Planungsmaßstab: 1:500

AUFTRAGGEBER

Gemeinde Eggendorf i. Traunkreis



KONTAKT

REGIOPLAN INGENIEURE Salzburg GmbH

T: +43/662/45 16 22-0

F: +43/662/45 16 22-20

E: office@regioplan.org

www.regioplan.org