

# 220 kV-Freileitung Weidenburg - Somplago

## UVP

Stand 05/10

Das auf der Gleichstromtechnologie basierende Übertragungssystem der „Merchant Lines“ basiert auf der Verordnung 1228/2003 der EU. Ihre Besonderheit besteht in der Exklusivnutzung durch den Investor, d.h. solche Leitungen sind vom Grundsatz des freien Netzzugangs ausgenommen. Begründet ist diese Ausnahme in der vollständigen Finanzierung durch den Investor. Ziel ist die Erhöhung der Versorgungssicherheit durch die Förderung grenzüberschreitender Leitungen.

### AUSGANGSSITUATION

Die Alpe Adria Energia SpA (AAE) plant eine 220 kV-Verbindungsleitung zwischen Weidenburg bei Kötschach-Mauthen und Somplago im Friaul als „Merchant Line“. Die grenzüberschreitende Verbindung ermöglicht für die Region Kärnten / Friaul - Julisch-Venetien den Zugang zum europäischen Strombinnenmarkt. Der österreichische Abschnitt der insgesamt ca. 41 km langen Leitung hat eine Länge von ca. 7 km.

Die Erfassung und Bewertung umweltrelevanter Projektwirkungen wurde anhand einer modifizierten „Ökologischen Risikoanalyse“ durchgeführt. Die Methode ermöglicht die nachvollziehbare Abscheidung unerheblicher Auswirkungen und die vergleichende Gegenüberstellung unterschiedlicher Auswirkungen.



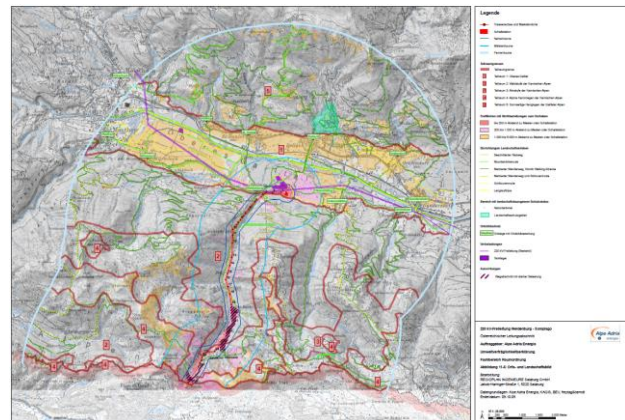
Vorhandene Leitung in Weidenburg

Auswirkungen waren insbesondere im Bereich des Karnischen Hauptkamms festzustellen. Die alpine Landschaft ist hier noch kaum beeinträchtigt. Zudem gelten die Kriegsrelikte aus dem 1. Weltkrieg, als hier die heiß umkämpfte Südfrent Österreich-Ungarns gegen Italien verlief, heute als Kulturgut und sind durch einen frequen-

tierten Weitwanderweg, die *via della pace*, erschlossen.

### AUFGABEN IM PROJEKT

- ▶ Fachgutachten zum UVP-Schutzgut Mensch, Teilaspekt Siedlungsraum
- ▶ Fachgutachten zum UVP-Schutzgut Landschaft
- ▶ Fachgutachten zum UVP-Schutzgut Kultur- und Sachgüter



Auswirkungen auf das Ort- und Landschaftsbild

### STAND DES PROJEKTS

- ▶ Projektzeitraum 2007 - 2008
- ▶ UVP-Verfahren dzt. laufend

### AUFTRAGGEBER

AAE Alpe Adria Energia SpA  
Via Viola 3  
I-33100 Udine

### KONTAKT

REGIOPLAN INGENIEURE Salzburg GmbH  
T: +43/662/45 16 22-0  
F: +43/662/45 16 22-20  
E: office@regioplan.org  
www.regioplan.org